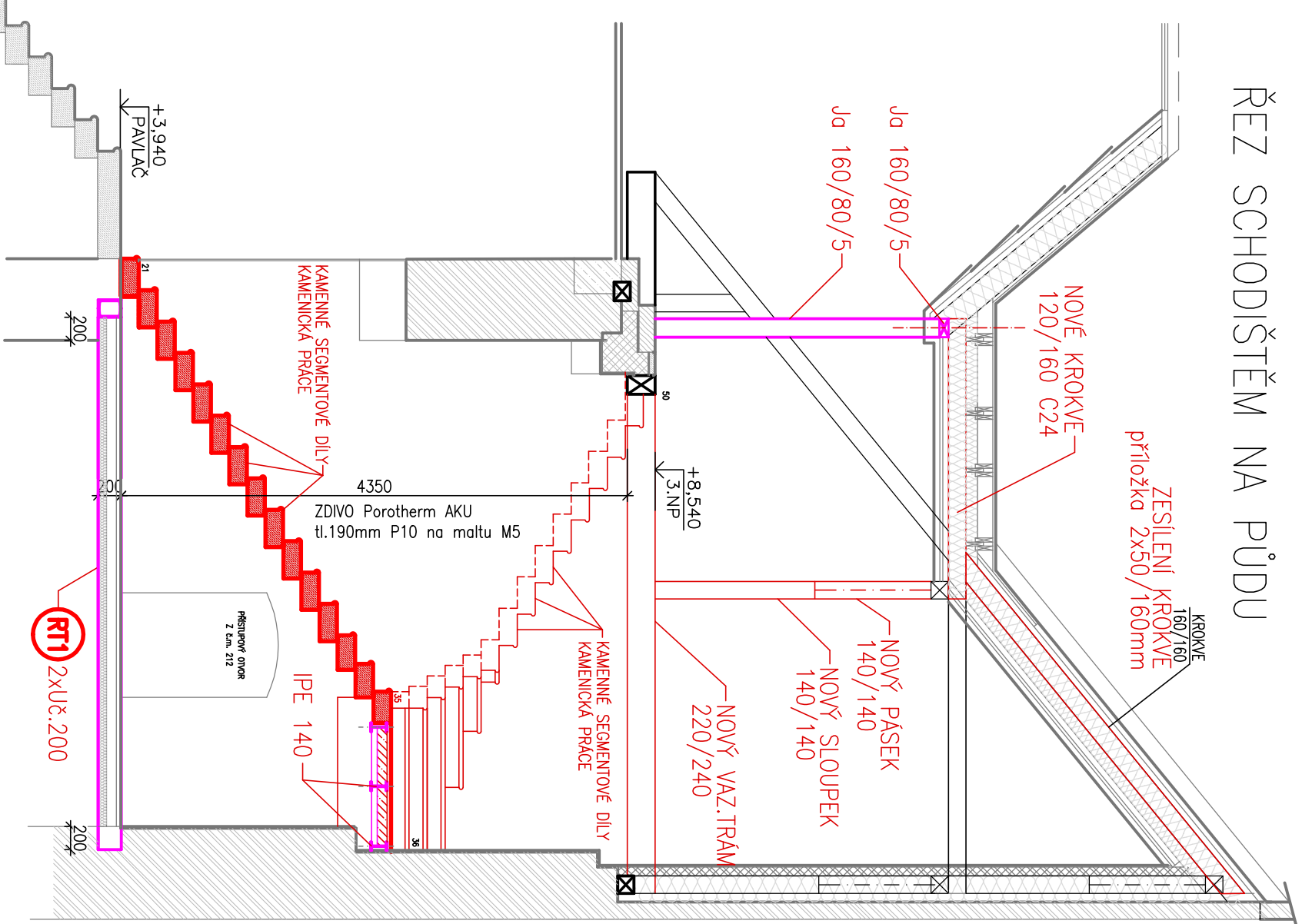
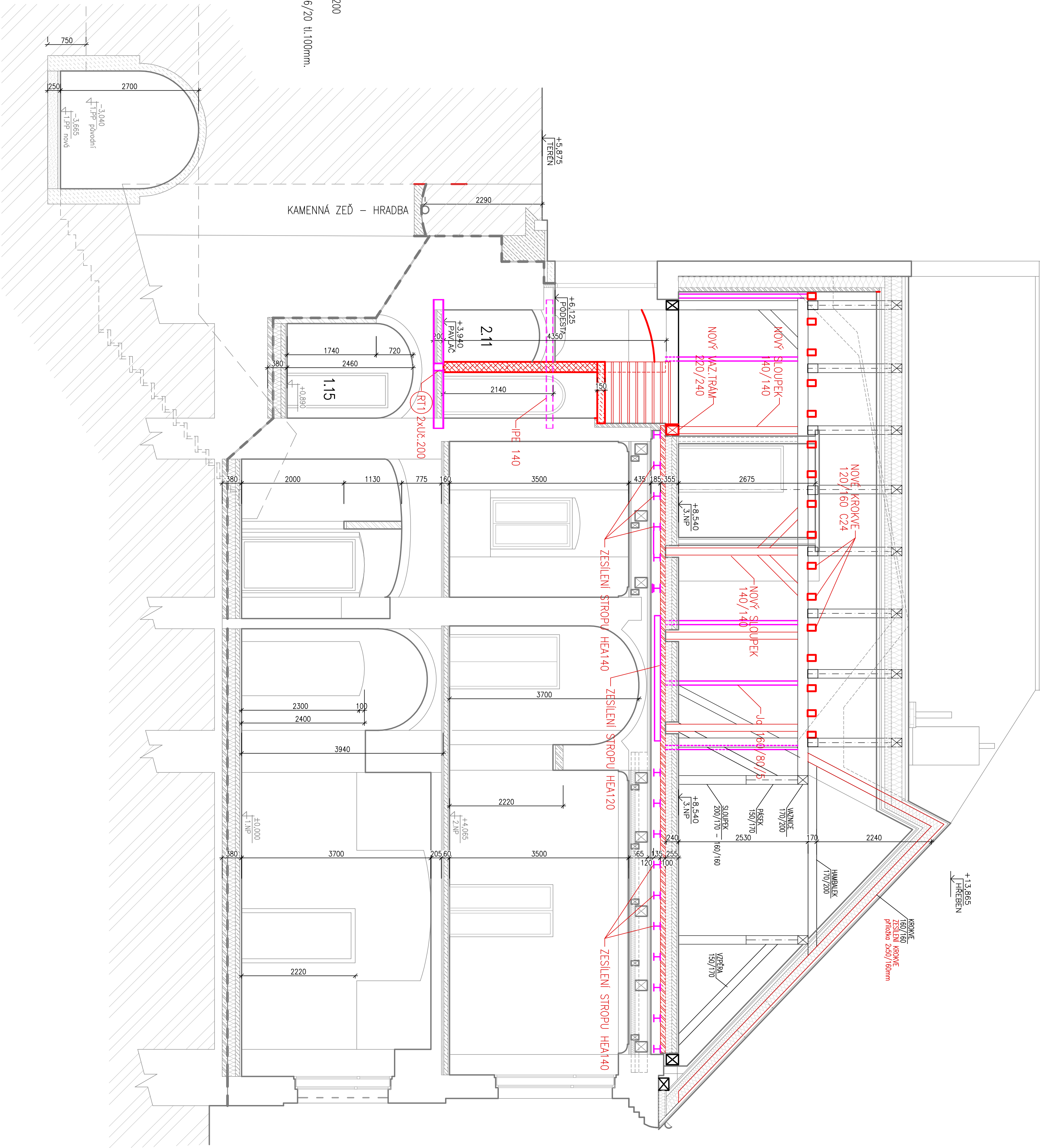


ŘEZ SCHODIŠTĚM NA PŮDU



POSTUP PRÁCI:

- Větrnové zděné stěna tl. 190mm bude osazena na ocelový svářevec RT1 z prvků 2xUč.200 (svářevec do křidlice – prvky svářečky sítělovým svarem 100mm svor, 100mm mezeru...).
- Prvky ocel. svářevice budou osazeny na nosné zděvo min. 200mm na podbet. z betonu C16/20 tl.100mm.



LEGENDA MATERIÁLŮ:


- ŽELEZOBETON – výčňový šacht
- DOZDVKY ZDIVO Z CP P20/M5
- ZDIVO Porotherm AKU tl. 190mm P10 na maltu M5

POZNÁMKA:

POZICE OCELOVÝCH PRVKŮ BUDOU UPŘESNĚNY V PRŮBĚHU REALIZACE STAVBY PŘIMO NA MÍSTĚ!!!

V případě nejistoty nebo nepředvídatelných okolností, rozporu jednotlivých částí dokumentace (zejména se slovně–konstrukční částí) je nutno kontaktovat architekta, jakékoliv změny musí být odsouhlaseny zodpovědnými projektanty jednotlivých částí projektu a architektem v rámci AD

Tato dokumentace (a výjimečně její poschodkové detaily) je důležitou částí projektové dokumentace a není-li její bezpodmínečné předání součástí kopírování či jiným způsobem rozmnožována, postupeměna během osazení a užívání k jiným účelům, než pro které je vypracována. Dokumentace slouží pouze pro účely stavebního provedení.

hlavní projektant:		Ověřil A.O.:	
 Ing. arch. Andrej Kušník Energy Benefit Centre a.s. Křenova 439/3, 162 00 Praha 6 T.: +420 270 003 300 E: kontakt@energy-benefit.cz		Ing. Tomáš Štefja Jasomirna 28, 468 01 Jablonec nad Nisou T.: +420 802 642 052 E: tomas.stefja@gmail.com	
Investor:		datum:	
ČESKÉ MUZEUM STŘÍBRNA p.o. Barborská 28 284 01 Kutná Hora		30.01.2024	
D.1.2. STAVEBNĚ KONSTRUKČNÍ ŘEŠENÍ		stavební úřad:	
Odstranění havarijního stavu, rekonstrukce a zajištění energetických úspor objektu Týlová dum, Týlova č.p. 507, Kutná Hora		KUTNÁ HORA	
název díla:		formát:	
Nový stav		Bx A4	
ŘEZ A-A		měřítko:	
		1:50	
název díla:		č. přílohy:	
Nový stav		D 1.2.8	